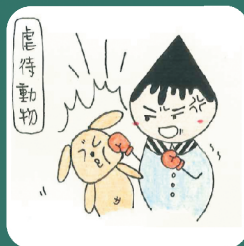


恐怖情人特徵

- ▲ 會以貶低話語攻擊另一半、朋友
- ▲ 控管另一半所有事或交友圈
- ▲ 童年有過被暴力虐待的經驗
- ▲ 無時無刻懷疑另一半劈腿
- ▲ 缺乏憐憫心、同理心
- ▲ 生活沒有其他重心
- ▲ 很難控制自己的情緒
- ▲ 不能不順從他的意思



值日生

小光

遭受暴力時， 可以怎麼保護自己？

- ☒ 手機設置快速報案撥號鍵：
 - ☒ 110、113
 - ☒ 信任的家人、朋友聯繫電話
- ☒ 這不是件丟臉的事，勇敢說出口
 - ☒ 接受幫忙不代表軟弱
- ☒ 隨時攜帶防身物品
 - ☒ 防狼噴霧
 - ☒ 警報器
- ☒ 要離家時，準備浪跡天涯小包包
 - ☒ 現金
 - ☒ 重要證件
 - ☒ 簡單衣物
 - ☒ 其他個人必備物品
- ☒ 在安全狀況許可下，盡力蒐集證據與進行驗傷

★什麼是親密關係呢？

1. 配偶或前配偶
2. 現有或曾經有同居關係
3. 現有或曾有未同居之伴侶關係

★暴力行為的日常， 你/妳察覺了嗎？

不限性別喔！



他/她總是控制我的交友圈、穿著…
他/她總是要求我順從他/她的要求…
他/她總是在某處監視我、跟蹤我…
別懷疑！這就是精神暴力(高壓控管)！

他/她總是懷疑我有第三者…
他/她總是用言語貶低我、辱罵我…
他/她總是覺得我達不到他的要求或標準…
別猶豫！這就是精神暴力！

他/她總是控制我的金錢，我沒有使用金錢的權力…
他/她總是限制我出去工作，讓我沒有經濟能力…
沒錯！這就是經濟暴力！

他/她總是不顧我的意願，要求我與他發生關係…
他/她總是用工具來達到他要的性生活，但我不喜歡…
要注意！這就是性暴力！

他/她總是很難控制情緒的毆打我，但卻說愛我…
他/她總是拿身邊的東西丟我，讓我身體受傷…
快找人求助吧！這就是肢體暴力！

★暴力的迷思

Q：只有我身體受到傷害才算暴力？

A：言語的威脅、金錢的控制、交友圈的限制…，
只要令你/妳感到不舒服，這些都算是暴力。

Q：只要我忍耐、包容，他/她就會改的？

A：單方面的容忍並不會使暴力好轉，而是需要雙方有
共識做出改變，才能改變以暴力相處的模式。

Q：離開施暴者是一件容易的事情？

A：受虐者離不開受暴環境往往牽扯到許多因素，如：
經濟問題、孩子的監護權、施暴者利用威脅手段使
受虐者無法離開…等，所以離開暴力環境並非一件
容易的事情，不要輕易地指責被害人。

★聯絡方式

主管單位：桃園市政府家庭暴力暨性侵害防治中心

電話：(03)332-2111

地址：桃園市桃園區縣府路51號6樓

網址：<http://dvpc.tycg.gov.tw/>

委辦單位：社團法人榮欣社會福利服務促進協會

時間：週一至週五(遇國定假日休假)

上午08：30－下午05：30

中壢辦公室

地址：桃園市中壢區環北路398號20樓之6

電話：(03)425-1676

傳真：(03)425-1670

楊梅辦公室

地址：桃園市楊梅區校前路324巷148號3樓

電話：(03)478-7300

傳真：(03)478-7302



社團法人榮欣社會福利服務促進協會



愛我，
不要
暴我



桃園市政府社會局

Department of Social Welfare, Taoyuan



桃園市政府家庭暴力暨性侵害防治中心委託
社團法人榮欣社會福利服務促進協會辦理

108年6月印製



廣告